

Wildschweinsalami natur (ohne Edelschimmel)

- Salami natur / ohne Edelschimmel
- Leicht geräuchert und schonend luftgetrocknet
- Ohne Zusatz- und Konservierungsstoffe
- Feine Wildnote

Haltbarkeit: **90 Tage**

Lagerung: **ungekühlt lagerfähig bei Raumtemperatur**

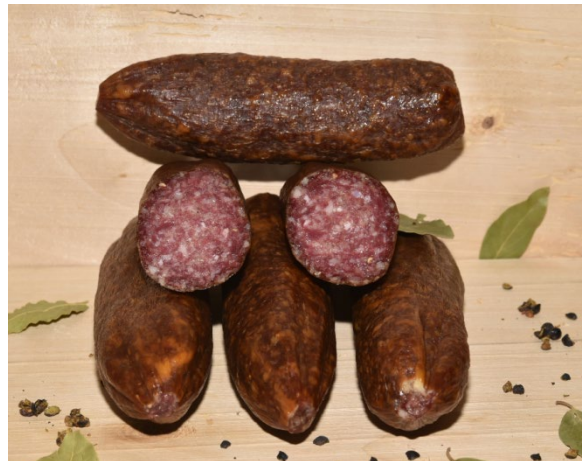
Gewicht: **1 Stange à ca. 230 Gramm**

Verpackungseinheit: **Beutel, vakuumverpackt**

Zutaten: Wildschweinfleisch, Schweinefleisch-Speck, Natursalz, Gewürze

Quid: 160 g Wildschweinefleisch und 20 g Schweinefleisch für 100 g Enderzeugnis

Nährwert:	kcal: 414	kj: 1729	
	Eiweiß: 26 g	Kohlenhydrate: 0 g	davon Zucker: 0 g
	Fett: 33 g	davon gesättigte Fettsäuren: 14 g	
	Salz: 2 g		



Deklaration in der Theke wenn der Produktpass nicht öffentlich ausliegt: -

Mögliche allergieauslösende Stoffe:

Glutenhaltiges Getreide / Erzeugnisse: Nein
 Eier und Eierzeugnisse: Nein
 Erdnüsse und Erdnusserzeugnisse: Nein
 Milch und Milcherzeugnisse (inkl. Laktose): Nein
 Sellerie und Erzeugnisse: Nein
 Sesam und Sesamerzeugnisse: Nein

Krebstiere und Krebstiererzeugnisse: Nein
 Fisch und Fischerzeugnisse: Nein
 Soja und Sojaerzeugnisse: Nein
 Schalenfrüchte (Nüsse) und Erzeugnisse: Nein
 Senf und Senferzeugnisse: Nein
 Schwefeldioxid und Sulfite von über 10 mg/kg: Nein

ALBA-Liste:

- | | | |
|-------------------------------------|--------------------------------|-------------------------------|
| 1. Kuhmilchprotein: Nein | 2. Laktose: Nein | 3. Hühnerei: Nein |
| 4. Sojaprotein: Nein | 5. Sojaöl: Nein | 6. Gluten: Nein |
| 7. Weizen: Nein | 8. Roggen: Nein | 9. Rind: Nein |
| 10. Schwein: Ja | 11. Huhn: Nein | 12. Fisch: Nein |
| 13. Schalen- und Krustentiere: Nein | 14. Weichtiere: Nein | 15. Mais: Nein |
| 16. Kakao: Nein | 17. Hefe: Nein | 18. Hülsenfrüchte: Nein |
| 19. Nüsse: Nein | 20. Nussöl: Nein | 21. Erdnuss: Nein |
| 22. Erdnussöl: Nein | 23. Sesam: Nein | 24. Sesamöl: Nein |
| 25. Glutamat: Nein | 26. Sulfit (E220 - E227): Nein | 27. Benzoesäure und PHB: Nein |
| 28. AZO-Farbstoffe: Nein | 29. Tartrazin (E102): Nein | 30. Zimt: Nein |
| 31. Vanillin: Nein | 32. Umbelliferae: Nein | 33. Sellerie: Nein |
| 34. Raps: Nein | 35. Lupinen: Nein | 36. Senf/Senfisaat: Nein |
| 37. Sonstige: Nein | | |

Mikrobiologie entspricht den Empfehlungen der DGHM.

Stand: 24.04.2021